

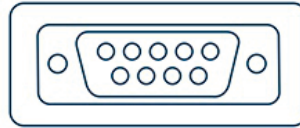
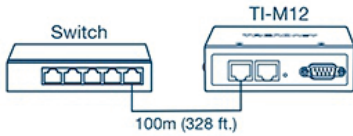


## Industrielles Modbus-Gateway

TI-M12 (v1.0R)

- 1 x serieller Port, 2 x Fast-Ethernet-Ports
- Anschluss eines seriellen RS-232/RS-422/RS-485-Geräts, z. B. eines Modems, an ein Netzwerk
- Unterstützt DHCP, bezieht automatisch eine IP-Adresse und fragt die IP-Adresse über das serielle Einstellungsprotokoll ab
- Konfiguration über Web-Management oder Telnet
- Auto-MDI/MDIX, RJ45-Anschluss mit 10/100Mbps
- Baudrate der seriellen Schnittstelle von 50bps bis 921,6Kbps
- Breiter Betriebstemperaturbereich -40° - 75° C (-40° - 167° F)
- Metallgehäuse mit Schutzart IP30

Das industrielle Modbus-Gateway von TRENDnet, Modell TI-M12, bietet einen seriellen Anschluss und zwei Fast-Ethernet-Ports über Entfernungen von bis zu 100 m (328 Fuß) mit Cat5e-Verkabelung. Mit diesem industriellen Modbus-Gateway können Benutzer ein serielles Modbus-Gerät an ein Netzwerk anschließen.



### Netzwerk

Zwei Fast Ethernet-Anschlüsse unterstützen Entfernungen von bis zu 100 m (328 Fuß) mit Cat5e-Verkabelung.

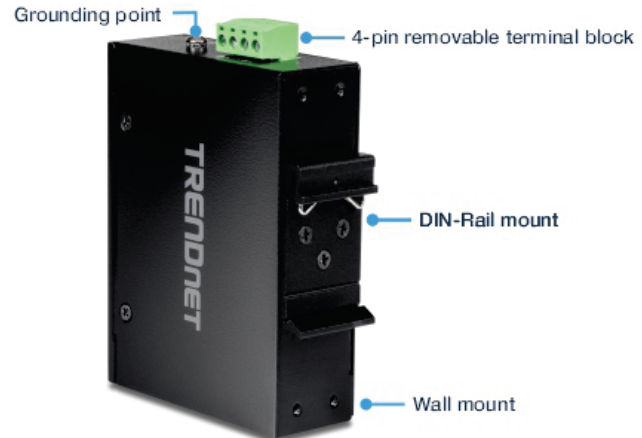
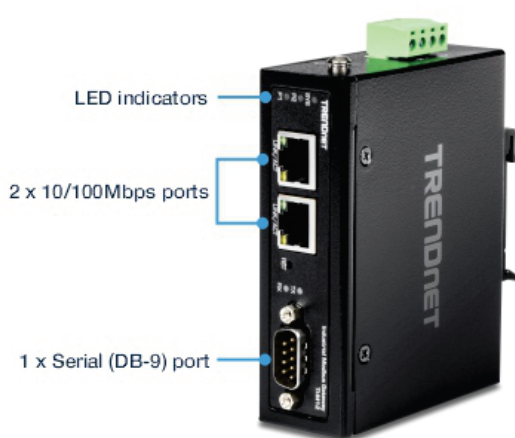
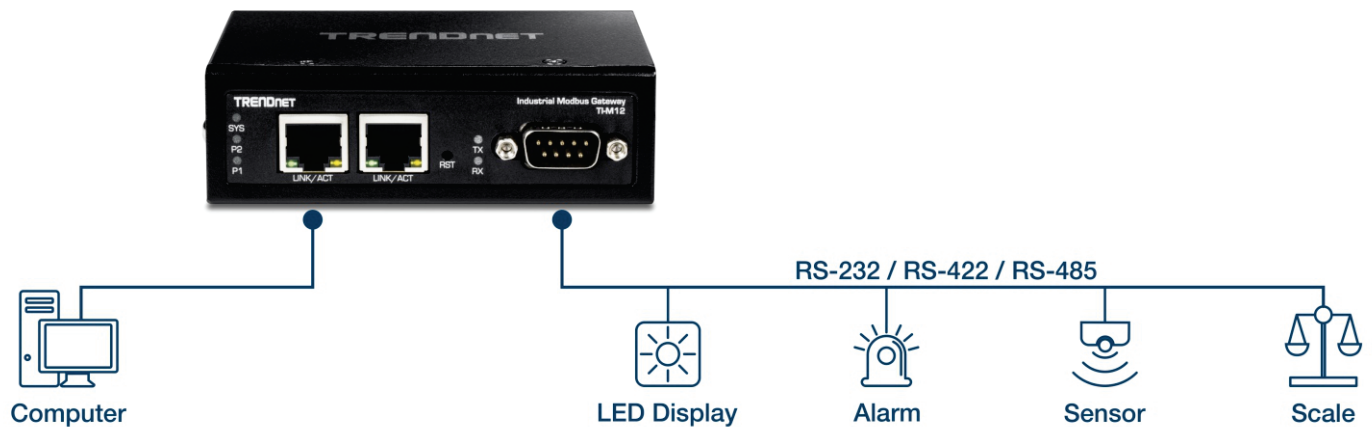
### Serieller Anschluss

Einfacher Anschluss von seriellen RS-232/RS-422/RS-485-Geräten an das Netzwerk.

### Industrielles Design

Das robuste Gehäuse entspricht der Schutzart IP30, ist vibrations- und stoßfest, ESD/EMI/Überspannungsschutz und hat einen breiten Betriebstemperaturbereich -40° - 75° C (-40° - 167° F).

## ILLUSTRATION EINES NETWORK



## EIGENSCHAFTEN



### Netzwerk

Dieser Modbus-Konverter verfügt über zwei Fast Ethernet-Ports, die bei Verwendung von Cat5e-Verkabelung Entfernungen von bis zu 100 m (328 Fuß) unterstützen



### Serieller Anschluss

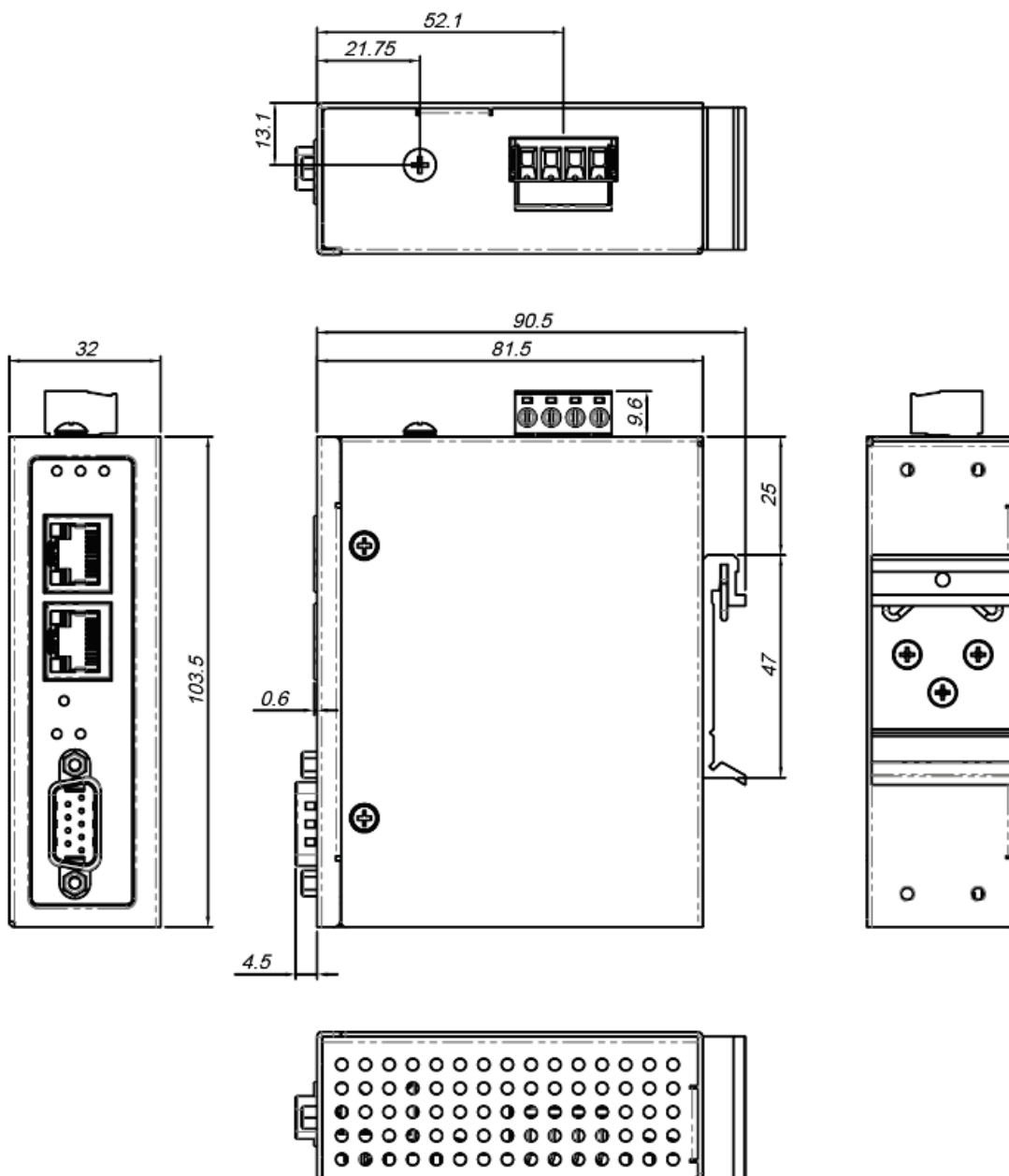
Das Modbus-RTU-zu-TCP-Gateway ermöglicht den einfachen Anschluss von seriellen RS-232/RS-422/RS-485-Geräten an das Netzwerk.



### Industrielles Design

Dieses Modbus-Gateway verfügt über ein robustes Gehäuse mit Schutzart IP30, hohe Vibrations- und Schockfestigkeit, Schutz gegen ESD/EMI/Überspannungen und einen weiten Betriebstemperaturbereich -40° - 75° C (-40° - 167° F)

## DIMENSIONS (mm)



## TECHNISCHE SPEZIFIKATIONEN

### Standards

- IEEE 802.3
- IEEE 802.3u
- IEEE 802.3x
- RFC 768 UDP
- RFC 793 TFTP
- RFC 791 IP
- RFC 792 ICMP
- RFC 854 Telnet
- RFC 958 NTP
- RFC 1591 DNS (nur Client)
- RFC 1908 SNMP v2c
- RFC 2068 HTTP
- RFC 2131 DHCP Client
- EIA / TIA RS-232 / RS-422 / RS-485

### Geräteschnittstelle

- 1 x serieller (DB-9) Port
- 2 x 10/100Mbps Ports
- 4-polige abnehmbare Klemmleiste
- LED-Anzeige
- DIN-Schienenmontage
- Wandbefestigung
- Erdungspunkt

### Datenübertragungsrates

- 50bps – 921600bps

### Performance

- Data RAM-Puffer: 8 Bit
- MAC Adresstabelle: 2 K Einträge
- Paritätstyp: Gerade, Ungerade, Keine, Leerzeichen, Markierung
- Stoppbit: 1 oder 1,5/2

### Sonderfunktionen

- Unterstützt RS-232, RS-422 und 2-Draht RS-485
- Web / Telnet / Windows ®-basierte Verwaltung
- Unterstützt RTU Master / Slave und ASCII Master / Slave
- Gehärtete Komponenten, die für extreme Temperaturen ausgelegt sind
- Redundante Stromeingänge

### Gleichstromversorgung

- Eingang: 12 – 56 V DC
- Kompatibles Netzteil: TI-M6024 (separat erhältlich)
- Max. Verbrauch: 3,84 W bei 48 V DC

### Klemmleiste

- Redundante Stromeingänge, 4-polig
- Kabeldurchmesser: 0,34 mm<sup>2</sup> bis 2,5 mm<sup>2</sup>
- Volldraht (AWG): 12-24/14-22
- Feindraht (AWG): 12-24/14-22
- Drehmoment: 5 Pfund – In / 0,5Nm / 0,56 Nm
- Abisolierlänge: 7 – 8mm

### MTBF

- 521,243 Stunden

### Gehäuse

- IP30 Metallgehäuse
- DIN-Schienenmontage
- Wandbefestigung
- Erdungspunkt

### Betriebstemperatur

- - 40° – 75° C (-40° – 167° F)

### Betriebsfeuchtigkeit

- Max. 95 % nicht kondensierend

### Maße

- 103 x 80 x 31mm (4 x 3,14 x 1,22 Zoll)

### Gewicht

- 154g (5,4 Unzen)

### Zertifizierungen

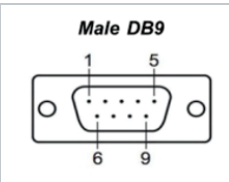
- CE
- FCC
- Shock (IEC 60068-2-27)
- Freier Fall (IEC 60068-2-32)
- Vibration (IEC 60068-2-6)
- IEC 61000-4-2
- IEC 61000-4-4
- IEC 61000-4-5

### Garantie

- 3 Jahre

### Packungsinhalt

- TI-M12
- Schnellinstallationsanleitung
- Abnehmbare Klemmleiste
- DIN-Schienen- und Wandbefestigungszubehör

Polbelegung		Polbelegung	1	2	3	4	5	6	7	8	9
		RS-232	DCD	RxD	TxD	DTR	GND	DSR	RTS	CTS	-
RS-422	TxD+ (A)	TxD- (B)	RxD- (B)	RxD+ (A)	GND	-	-	-	-		
RS-485	-	-	Daten- (B)	Daten+ (A)	GND	-	-	-	-		

Alle erwähnten Geschwindigkeiten dienen ausschließlich dem Vergleich. Produktspezifikationen, Größe und Form unterliegen unangekündigten Änderungen, und das tatsächliche Aussehen des Produkts kann von dieser Beschreibung abweichen.