



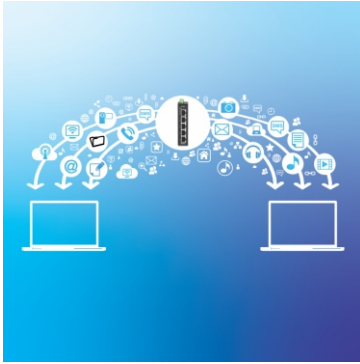
Industrieller Fast Ethernet 5-Port-DIN-Rail-Mini-Switch

TI-ELC50 (v1.xR)

- 5x 10/100Mbps-Ports
- Gehärteter Metall-Mini-Switch der Schutzklasse IP30
- Extremer Betriebstemperaturbereich von -40° C bis 75° C (-40° F bis 167° F)
- 1 Gbps Schaltkapazität
- Inklusive Halterungen für DIN-Rail- und Wandmontage
- Netzteil separat erhältlich (Modell: TI-M6024)
- NDAA/TAA-konform (nur in den USA und Kanada)

Der industrielle Fast Ethernet 5-Port-DIN-Rail-Mini-Switch von TRENDnet, Modell TI-ELC50, ist eine zuverlässige und robuste Netzwerklösung für den Einsatz in extremen und anspruchsvollen Umgebungen. Dieser industrielle Fast Ethernet DIN-Rail-MiniSwitch ist mit einem Metallgehäuse der Schutzklasse IP30 ausgestattet und für ein hohes Maß an Vibrationen und Stößen und den Betrieb sowohl bei hohen als auch bei niedrigen Temperaturen in Industrieumgebungen von -40 °C bis 75 °C (-40° bis -167° F) vorgesehen. Der zuverlässige industrielle Switch umfasst fünf Kupfer-Ethernet-Ports für Hochgeschwindigkeits-Geräteverbindungen.

Das Minigehäuse ist so konzipiert, dass es in die meisten kompakten Installationsbereiche passt.



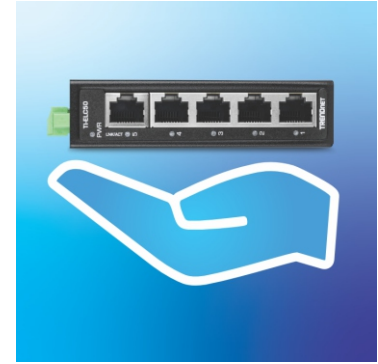
Fast-Ethernet-Ports

Bis zu 200Mbit/s Vollduplex pro Port und eine Switching-Gesamtkapazität von 1Gbit/s.



Industriell gehärtetes Design

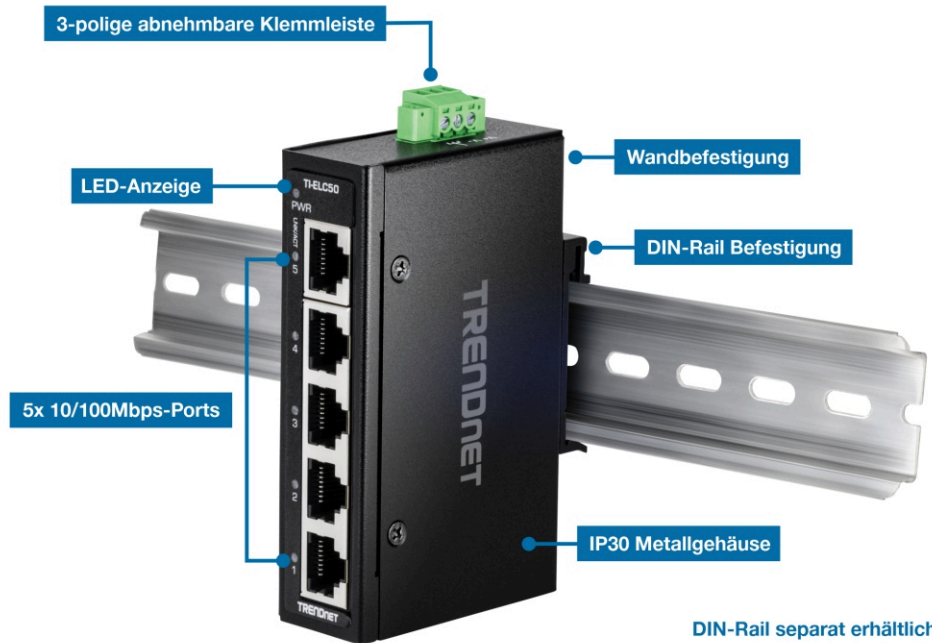
Mit einem Metallgehäuse der Schutzklasse IP30, das für ein hohes Maß an Vibrationen und Stößen und einen extremen Temperaturbereich von -40°C bis 75°C (-40°F bis 167°F) konzipiert wurde.



Mini-Design

Mit dem kompakten Metallgehäuse eignet sich dieser Mini-Netzwerk-Switch hervorragend für die Installation in den meisten Umgebungen. Sein lüfterloses Design eignet sich perfekt für ruhige Umgebungen, die einen leisen Betrieb erfordern.

ILLUSTRATION EINES NETWORK



EIGENSCHAFTEN



Fast-Ethernet-Ports

Bis zu 200Mbit/s Vollduplex pro Port und eine Switching-Gesamtkapazität von 1Gbit/s.



DIN-Schienen- und Wandmontage

IP30-Metallgehäuse des industriellen Switchs mit Hardware zur DIN-Schienen- und Wandmontage



Mini-Gehäuse-Design

Kompaktes und robustes Metallgehäuse



Betriebstemperatur

Ein Betriebstemperaturbereich von -40°C bis 75°C (-40°F bis 167°F) ermöglicht die Installation des industriellen Switchs in Umgebungen mit extrem heißen oder kalten Temperaturen.



Stoß- und vibrationsfest

Stoß- (IEC 60068-2-27), freifall(IEC 60068-2-32) und vibrationsfest (IEC 60068-2-6)



Elektromagnetische Störfestigkeit

Entspricht den industriellen EMS-Zertifizierungen (IEC 61000-4-2) ESD: Kontakt: 6kV | Luft: 8kV, (IEC 61000-4-4-4) EFT: Leistung: 2kV | Signal: 2kV, (61000-4-5) Überlast: Leistung: 2kV | Signal: 2kV



Erdungspunkt

Der industrielle Switch verfügt über einen Erdungspunkt zum Schutz vor externen Überspannungen.

TECHNISCHE SPEZIFIKATIONEN

Standards

- IEEE 802.3
- IEEE 802.3u
- IEEE 802.3x

Geräteschnittstelle

- 5x 10/100Mbps-Ports
- 3-polige abnehmbare Klemmleiste
- LED-Anzeige

Datentransferrate

- Ethernet: 10 Mbit/s (Halbduplex), 20 Mbit/s (Voll duplex)
- Fast Ethernet: 100 Mbit/s (Halbduplex), 200 Mbit/s (Voll duplex)

Leistung

- Daten-RAM-Puffer: 56KB
- Switching Fabric: 1,6Gbps
- MAC-Adresstabelle: 1.000 Einträge
- Weiterleitungsrate: 0,7 Mpps (Paketgröße 64 Byte)

Besondere Funktionen

- Gehärtete Komponenten für Einsatz in extremen Temperaturen
- Auto-Negotiation
- Auto Store und Forward Architektur
- Automatisches Address Learning und Aging
- 6 KV ESD-Schutz

Leistung

- Eingangsleistung: 9,6 – 60 V DC
- Kompatibles Netzteil: TI-M6024 (separat erhältlich)
- Max. Verbrauch: 1,23 W

Klemmleiste

- 3-polige Klemmleiste
- Drahtbereich: 1,5 mm²
- Volldraht (AWG): 16-28
- Litzendraht (AWG): 16-28
- Drehmoment: 3 lb – In / 0,2 Nm / 0,56 Nm
- Abisolierlänge: 6-7 mm

MTBF

- 576,653 Stunden

Gehäuse

- IP30 Metallgehäuse
- DIN-Rail Befestigung
- Wandbefestigung
- Erdungspunkt
- 6 KV ESD-Schutz

Betriebstemperatur

- 40° - 75° C (-40° - 167° F)

Betriebsfeuchtigkeit

- Max. 95% nicht-kondensierend

Maße

- 100,5 x 60 x 25,5 mm (3,95 x 2,36 x 1 Zoll)

Gewicht

- 214 g (7,5 oz.)

Zertifizierungen

- CE •LVD
- Stoß (IEC 60068-2-27)
- Freifall (IEC 60068-2-32)
- Vibration (IEC 60068-2-6)
- ESD 6KV
- EFT 2KV
- Überspannung 2 KV

Garantie

- 2 Jahre

Packungsinhalt •TI-ELC50

- Anleitung zur Schnellinstallation
- Entfernbarer Klemmleiste
- DIN-Rail und Wandbefestigungshardware

Alle erwähnten Geschwindigkeiten dienen ausschließlich dem Vergleich. Produktspezifikationen, Größe und Form unterliegen unangekündigten Änderungen, und das tatsächliche Aussehen des Produkts kann von dieser Beschreibung abweichen.