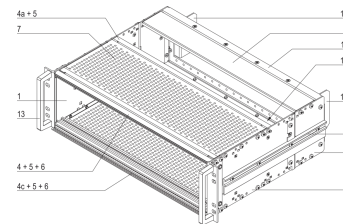
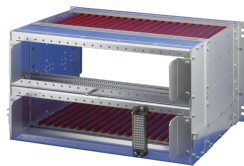
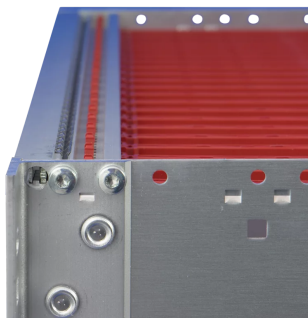
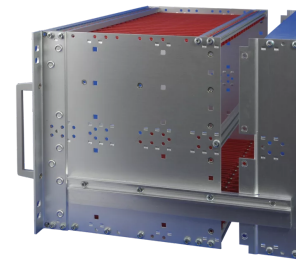
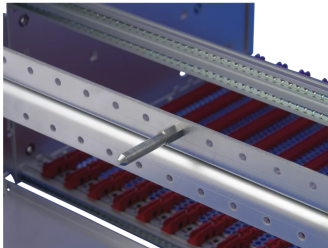


21500-047 EUROPACPRO19 ZOLL BAUGRUPPENTRÄGER BAUSATZ FÜR BAHNANWENDUNGEN, TYP SNCF, EMV GESCHIRMTE VERSION, 3HE, 84TE, 320 MM



PRODUKTBESCHREIBUNG

SNCF listed, EuropacPRO-fer, tested to NF F 61-005 and NF F 60-002

Der 19"-Winkel ist fest mit der Seitenwand verbunden (getoxt), besonders geeignet für hohe mechanische Beanspruchung (Vibrationsfestigkeit)

Die seitliche Führung laut NFF Norm erleichtert das Einschieben des Baugruppenträgers in das (Schrank-)Gestell Die doppelte 19"-Anschraubposition gibt zusätzliche Sicherheit (NFF Norm).

IP 20 gemäß IEC 60529.

EMV von etwa 40-dB bei 1-GHz, 30-dB bei 2-GHz, unter der Annahme, dass die Vorderseite von abgeschirmten Frontplatten abgedeckt ist, Tests gemäß VG 95373 Teil 15.

Aluminium

Modifikationen wie z.-B. Ausschnitte, andere Oberflächen oder Abmessungen verfügbar.

Lieferung erfolgt als platzsparende Flatpack-Verpackung

PRODUKTMERKMALE

Produkttyp: Baugruppenträger

Höhe: 3-HE

Breite: 84 TE

Tiefe: 320 mm

Zur Montage von: Backplane

Leiterplattentiefe: 160-mm

EMV-Schirmung: Ja

EMV-Dichtung: Textil

Traglast: 15-kg

Schock- und Vibrationstoleranz: 5 g (Beschleunigungskraft)

Griffe im Lieferumfang enthalten: Ja

Befestigung: Schrank

Spezifikation: IEC 60297-3-103; IEEE-1101.10; SNCF NFF 61005; SNCF NFF 60002

Anzahl pro Packung: 1

ZUSÄTZLICHE PRODUKTDDETAILS

Baugruppenträger für Bahnanwendungen, gemäß SNCF-Standard, abgeschirmte Version für CompacPCI-Anwendungen.

fer = ferroviaire = französische Eisenbahnen, 1-T = 4-TE = 20,32-mm Gehäuse/Einbaurahmen für Baugruppenträger aus Edelstahl, 9-T oder 21 T auf Anfrage.

Ausführung in 9 T auf Anfrage; Testberichte online verfügbar.

Farbe der Führungsschienen gemäß IEEE-1101.10 rot = Platz für CPU-Board; grau = Platz für Peripherie-Boards; grün = Platz für CompactPCI 19"-Netzteile mit 0,1-Zoll-Versatz.

Individuelle Konfiguration: große Variantenvielfalt in Höhe, Breite und Tiefe; verschiedene Führungsschienen für unterschiedlichste Applikationen; Innenausbaumöglichkeiten; Zubehör und Befestigungsmaterial.

ZERTIFIZIERUNGEN



Nordamerika

Alle Standorte

+1.763.422.2661

Chatten Sie mit uns:

schroff.nvent.com

Europa

Straubenhardt, Deutschland

+49.7082.794.0

Betschdorf, Frankreich

+33.3.88.90.64.90

Warschau, Polen

+48.22.209.98.35

Assago, Italien

+39.02.932.7141

Chatten Sie mit uns:

schroff.nvent.com

Asien

Shanghai, China

+86.21.2412.6943

Qingdao, Volksrepublik

China

+86.532.8771.6101

Singapur

+65.6768.5800

Shin-Yokohama, Japan

+81.45.476.0271

Chatten Sie mit uns:

schroff.nvent.com

Naher Osten und Indien

Dubai, Vereinigte Arabische
Emirate

+971.4.378.1700

Bangalore, Indien

+91.80.6715.2001

Istanbul, Türkei

+90.216.250.7374

Chatten Sie mit uns:

schroff.nvent.com



Unser starkes Markenportfolio:
nVent.com CADDY ERICO HOFFMAN RAYCHEM SCHROFF TRACER

© 2023 nVent. Alle Marken und Logos von nVent sind Eigentum der nVent Services GmbH oder ihrer Tochtergesellschaften oder durch sie lizenziert. Alle weiteren Handelsmarken sind Eigentum der jeweiligen Inhaber.

nVent behält sich das Recht vor, Spezifikationen ohne Ankündigung zu ändern.