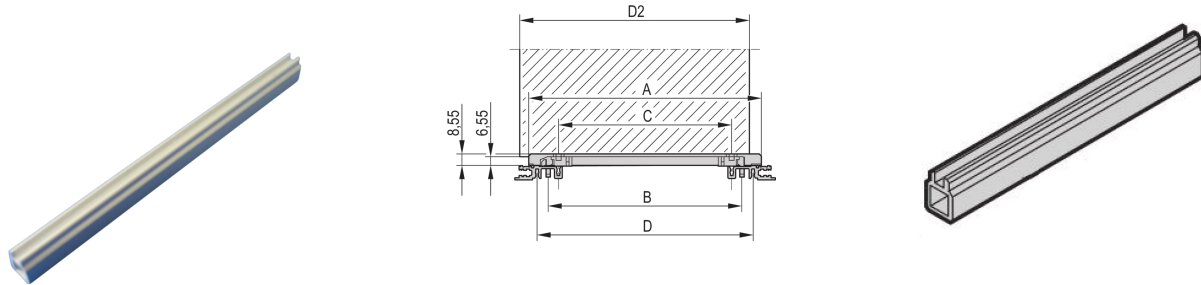


34562-813 MITTELTEIL FÜR MEHRTEILE FÜHRUNGSSCHIENE, ALUMINIUM, 160 MM, NUTBREITE 2,5MM, SILBER, 10 STÜCK



PRODUKTBESCHREIBUNG

Mittelteil zur Montage von Führungsschienen mit 2,5 mm Nutbreite

2 Kunststoffendstücke sind erforderlich; diese werden auf beide Enden des mittleren Profils aufgeschoben

Führungsschienen können in Modulschienen (Al-Profil) oder in 1,5 mm dicke Blechaufnahmen eingeklipst werden

Lagertemperatur: von -40-°C bis 130-°C

PRODUKTMERKMALE

Leiterplattentiefe: 160-mm

Farbe: Silber

Nutbreite [mm]: 2,5

Material: Aluminium

Produktfamilie: EuropacPRO; RatiopacPRO; RatiopacPRO AIR; CompacPRO; PropacPRO; MultipacPRO; Inpac

Produkttyp: Führungsschiene

Typ: Führungsschiene Mittelteil

Passend zu: Baugruppenträger; Gehäuse; Einschub; Führungsschienen

ZUSÄTZLICHE PRODUKTDDETAILS

Lieferung erfolgt ausschließlich in Lieferlosgrößen (LLG). Die Preise gelten pro einzelnen Artikel.

Eine Führungsschiene besteht aus einem Paar Kopfstücken und einem Profilstück.

Bitte beachten Sie, dass Lieferungen nur in den jeweils angegebenen LLG (Lieferlosgrößen), LLG z. B. 5 Stück, 10 Stück, 50 Stück usw.) möglich sind. Davon abweichende Bestellmengen (z. B. 2 Stück) werden auf die nächst mögliche lieferbare Menge = Lieferlosgröße (LLG) abgeändert.

Nordamerika

Alle Standorte

+1.763.422.2661

Chatten Sie mit uns:

schroff.nvent.com

Europa

Straubenhardt, Deutschland

+49.7082.794.0

Betschdorf, Frankreich

+33.3.88.90.64.90

Warschau, Polen

+48.22.209.98.35

Assago, Italien

+39.02.932.7141

Chatten Sie mit uns:

schroff.nvent.com

Asien

Shanghai, China

+86.21.2412.6943

Qingdao, Volksrepublik

China

+86.532.8771.6101

Singapur

+65.6768.5800

Shin-Yokohama, Japan

+81.45.476.0271

Chatten Sie mit uns:

schroff.nvent.com

Naher Osten und Indien

Dubai, Vereinigte Arabische
Emirate

+971.4.378.1700

Bangalore, Indien

+91.80.6715.2001

Istanbul, Türkei

+90.216.250.7374

Chatten Sie mit uns:

schroff.nvent.com



Unser starkes Markenportfolio:
nVent.com CADDY ERICO HOFFMAN RAYCHEM SCHROFF TRACER

© 2023 nVent. Alle Marken und Logos von nVent sind Eigentum der nVent Services GmbH oder ihrer Tochtergesellschaften oder durch sie lizenziert. Alle weiteren Handelsmarken sind Eigentum der jeweiligen Inhaber.

nVent behält sich das Recht vor, Spezifikationen ohne Ankündigung zu ändern.