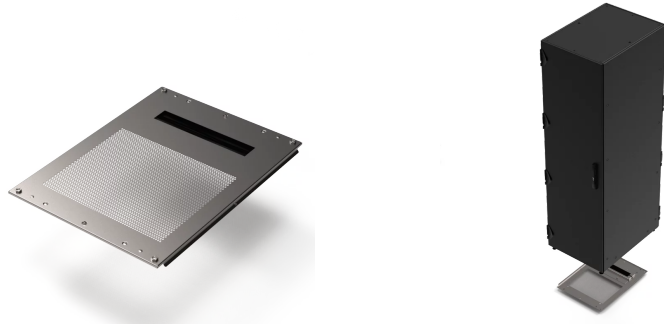


21630-836 VARISTAR CP EMC BODENBLECH, MIT KABELINFÜHRUNG, PERFORIERT, 800 B 1100 T



KEY FEATURES

Montage von außen

Ausbruch hinten

60 mm tief

Kabeldurchführung mit IP 55/EMV-Dichtung

PRODUKTMERKMALE

Produkttyp: Schrank/Schranksockel

Produktfamilie: Varistar CP

Material: Stahl

Oberfläche: Feuerverzinkt

Breite (mm): 800 mm

Tiefe: 1100 mm

ZUSÄTZLICHE PRODUKTDDETAILS

Varistar CP Bodenblech für Kabeldurchführung hinten, geschlossen für IP 55 oder EMV-Anwendungen.

Varistar CP Bodenblech für Kabeldurchführung hinten, geschlossen für IP 55 oder EMV-Anwendungen.

Bitte bestellen Sie den Erdungssatz separat.

Nordamerika

All locations

+1.763.422.2661

Chat with us:

schroff.nvent.com

Europa

Straubenhardt, Deutschland

+49.7082.794.0

Betschdorf, Frankreich

+33.3.88.90.64.90

Warsaw, Poland

+48.22.209.98.35

Assago, Italy

+39.02.932.7141

Chat with us:

schroff.nvent.com

Asia

Shanghai, China

+86.21.2412.6943

Qingdao, Volksrepublik

China

+86.532.8771.6101

Singapur

+65.6768.5800

Shin-Yokohama, Japan

+81.45.476.0271

Chat with us:

schroff.nvent.com

Middle East & India

Dubai, United Arab Emirates

+971.4.378.1700

Bangalore, Indien

+91.80.6715.2001

Istanbul, Turkey

+90.216.250.7374

Chat with us:

schroff.nvent.com



Our powerful portfolio of brands:
nVent.com **CADDY** **ERICO** **HOFFMAN** **RAYCHEM** **SCHROFF** **TRACER**

© 2024 nVent. All nVent marks and logos are owned or licensed by nVent Services GmbH or its affiliates. All other trademarks are the property of their respective owners.

nVent reserves the right to change specifications without notice.